



DIGITALIZZAZIONE E SOSTENIBILITA' NELLE STRUTTURE METALLICHE

Strumenti pratici per l'applicazione dei CAM a partire da modelli BIM

Seminario Webinar

26 Giugno 2026 14 : 00 – 18 : 00

Costi iscrizione (IVA 22% esclusa)

- 40 € - Tariffa ordinaria
- 25 € - Soci CTA
- **Gratuito** per studenti (senza conferimento CFP)

Crediti formativi CNI

- 4 CFP

Contatto organizzativo:

cta@ctanet.it

Tema della giornata

La digitalizzazione sta rivoluzionando il settore delle strutture metalliche, rendendolo più efficiente, trasparente e soprattutto sostenibile. L'adozione di strumenti come BIM, IoT e sistemi di monitoraggio avanzati permette di ottimizzare progettazione, produzione e manutenzione, riducendo sprechi e consumi energetici lungo l'intero ciclo di vita dell'opera.

In questo percorso, i Criteri Ambientali Minimi (CAM) – oggi obbligatori negli appalti pubblici secondo il D.M. 23 giugno 2022 e nella versione revisionata di Novembre 2025 – rappresentano un riferimento fondamentale: richiedono tracciabilità dei materiali, riduzione dell'impatto ambientale e strategie di economia circolare, aspetti che la digitalizzazione consente di verificare e documentare con precisione. Anche la normativa tecnica italiana, in particolare le Norme Tecniche per le Costruzioni (NTC 2018) e la relativa Circolare 2019, incoraggia un approccio integrato e basato su dati affidabili, favorendo l'uso di modelli digitali per garantire qualità, sicurezza e durabilità delle strutture metalliche.

La sinergia tra innovazione digitale, CAM e quadro normativo nazionale sta quindi tracciando la strada verso un'industria delle costruzioni più responsabile e competitiva, capace di coniugare prestazioni e sostenibilità.

Programma

14:00 Saluti di benvenuto

14:00 Introduzione alla sostenibilità delle costruzioni metalliche: Strategia della filiera, schede prodotto, i nuovi CAM Marina D'ANTIMO

15:00 Il ruolo del BIM nei CAM Edilizia Ugo PICCINNO

15:30 Integrazioni software BIM-LCA e requisiti di modellazione informativa propedeutici alle valutazioni LCA Ana Maria REYES ROMERO

16:30 Caso studio Passerella pedonale: esame di varianti progettuali alla luce dei criteri ambientali Fabio DALL'AGLIO

17:00 Caso studio Edificio alto: esame di varianti progettuali alla luce dei criteri ambientali Edoardo BENVENUTI

17:30 Esempio di riduzione dell'impatto LCA secondo i CAM via l'ottimizzazione dei sistemi protettivi Riccardo TOGNACCINI

18:00 Chiusura dell'evento

I relatori



Edoardo **BENVENUTI**

ArcelorMittal

Ingegnere Civile Strutturista, attualmente collabora con ArcelorMittal in Lussemburgo, dove si occupa della progettazione di strutture in acciaio e composte per il dipartimento Stelgence. Si è laureato con lode all'Università di Bologna ed ha svolto con successo il master di secondo livello Tall Building Design all'Università IUAV di Venezia. Ha fatto esperienze in progetti complessi di edifici, con particolare attenzione alla sostenibilità e alla ottimizzazione strutturale. È co-autore di varie pubblicazioni scientifiche.



Fabio **DALL'AGLIO**

DMN Ingegneria

Fabio Dall'Aglio ha conseguito la laurea in Ingegneria Civile presso l'Università degli Studi di Bologna occupandosi di analisi non-lineare geometrica per strutture 3D soggette a fenomeni di instabilità dell'equilibrio. Ha conseguito il dottorato di ricerca in Ingegneria Strutturale ed Idraulica presso l'Università degli Studi di Bologna occupandosi di instabilità elastoplastica di lastre piane. Dal 2014 al 2024 ha tenuto il corso di Ponti presso l'Università degli Studi di Modena e Reggio Emilia e dal 2016 è membro del consiglio direttivo del C.T.A. Fabio ha una esperienza di oltre 20 anni come project manager nell'ambito della progettazione di infrastrutture viarie e ferroviarie, con particolare riguardo per strutture in acciaio. È fondatore dello Studio Associato DMN Ingegneria.



Marina **D'ANTIMO**

ArcelorMittal

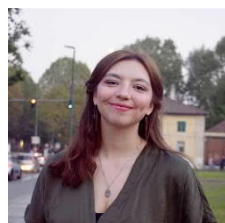
Laureata in Ingegneria Civile presso l'Università di Salerno, Marina D'Antimo ha conseguito un Dottorato di Ricerca con doppio titolo in Scienze Applicate presso l'Università di Liegi e l'Università di Salerno. Nel 2024 ha conseguito un Master in ESG e Sustainability Advanced Management for Business. Ingegnere strutturista iscritta all'albo professionale, dal 2020 in ArcelorMittal, dove ha ricoperto il ruolo di Stelgence Business Development per il mercato delle costruzioni italiano. Dal 2024 ricopre il ruolo di Segment Leader Building & Construction per il mercato delle costruzioni europeo, focalizzata sui temi della decarbonizzazione dell'ambiente costruito, sull'innovazione delle soluzioni edilizie in acciaio e sulla diffusione della cultura della sostenibilità. Fa parte del consiglio di amministrazione di Construction Product Europe e vicepresidente dell'associazione europea Metals for buildings.



Ugo **PICCINNO**

Harpaceas

Ingegnere civile, indirizzo infrastrutture e sistemi di trasporto. Ha maturato esperienza in Project/Construction Management e sviluppo di progetti con metodologia BIM. In Harpaceas, dopo l'esperienza legata ai ruoli di Senior BIM Consultant e Project Manager dei progetti di Ricerca e Sviluppo, ricopre attualmente il ruolo di Sustainability Department Manager coordinando servizi tecnici, formativi e consulenziali, afferenti al connubio digitalizzazione e sostenibilità. Ha maturato esperienza in applicazione della metodologia LCA ad opere civili e infrastrutturali.



Ana Maria **REYES ROMERO**

Harpaceas

Architetto con laurea magistrale in Architettura, Costruzione e Città. Esperienza in progettazione architettonica e coordinamento con metodologie BIM, sia in contesto nazionale che estero. In Harpaceas, ricopre attualmente il ruolo di Technical Specialist del Sustainability Department, fornendo assistenza, formazione e affiancamenti per progetti di sostenibilità. Maturata esperienza in applicazione della metodologia LCA ad opere civili e infrastrutturali.



Riccardo **TOGNACCINI**

Hempel

Laureato in Ingegneria Edile presso l'Università degli Studi di Pisa, ha acquisito esperienza in progettazione strutturale e gestione dei rischi, lavorando in contesti internazionali presso studi come Buro Happold ed Elliott & Company a Edimburgo, e presso BLP Insurance a Londra. Attualmente ricopre il ruolo di Business Development Manager presso Hempel A/S, azienda globale specializzata in rivestimenti protettivi per strutture metalliche. In questa posizione è responsabile dello sviluppo delle specifiche e dei prodotti per la protezione dalla corrosione e dal fuoco nel settore delle infrastrutture. Collabora con studi di progettazione, autorità nazionali e general contractors, contribuendo all'innovazione tecnologica nel campo dei rivestimenti protettivi per strutture metalliche. È membro del Consiglio Direttivo del CTA per il biennio 2025/2027.